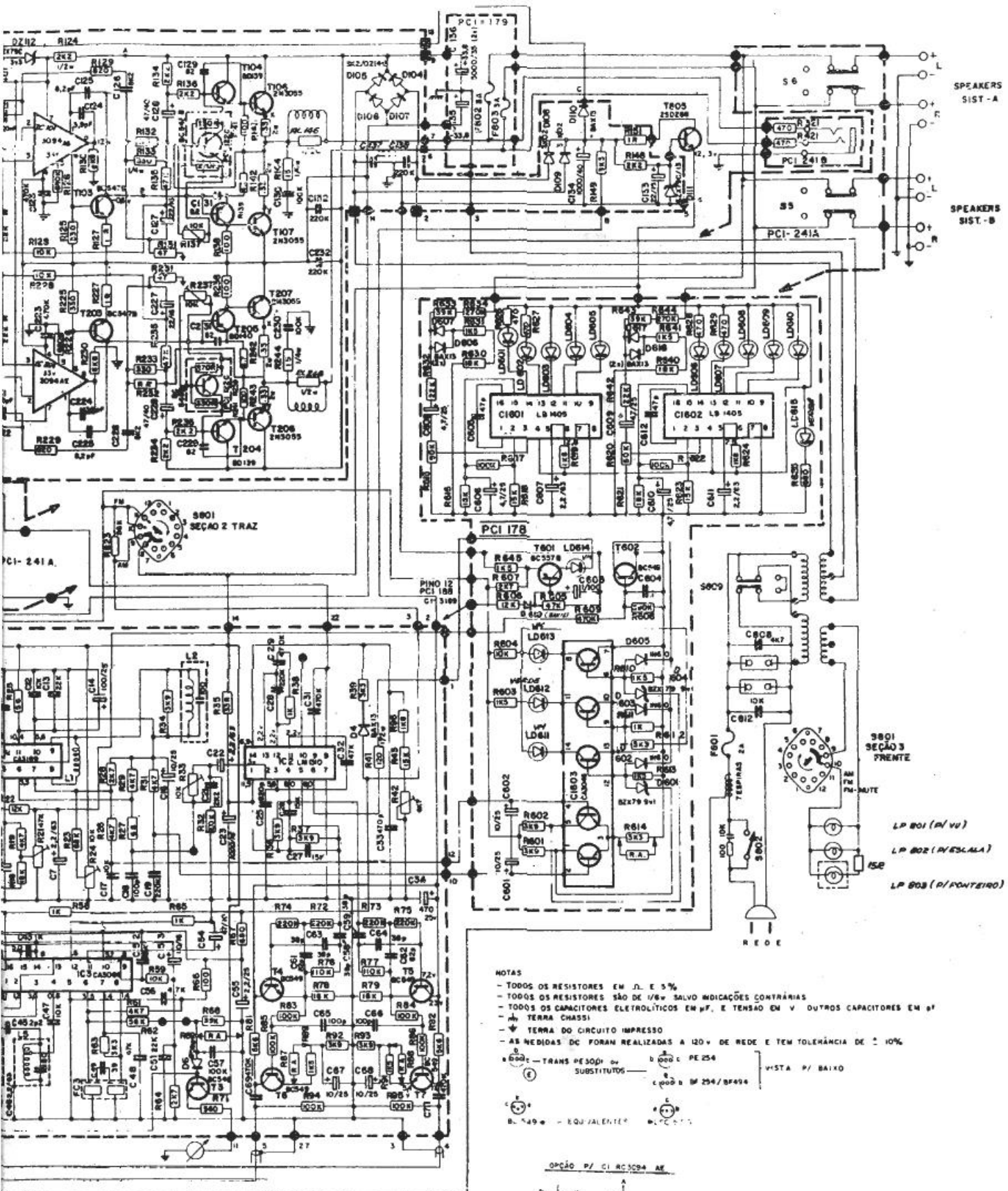


gig:9



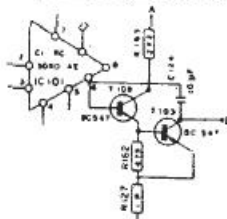
NOTAS

- TODOS OS RESISTORES EM Ω , E 5%
- TODOS OS RESISTORES SÃO DE 1/6W SALVO INDICAÇÕES CONTRÁRIAS
- TODOS OS CAPACITORES ELETROLÍTICOS EM μF , E TENSÃO EM V. OUTROS CAPACITORES EM pF
- TERRA CHASSI
- TERRA DO CIRCUITO IMPRESSO
- AS MEDIDAS DC FORAM REALIZADAS A 120V DE REDE E TEM TOLERÂNCIA DE $\pm 10\%$

* 600C - TRANS PE30P ou D 100C PE254
 () - SUBSTITUTOS - C 600B ou 254/BF494

() - EQUÍVALENTE () - C 114

OPÇÃO P/ IC RC3094 AE



gigi.gomes@uol.com.br